



# MESLEK SEÇİMİ

Fatma TAŞDEMİR  
PSİKOLOJİK DANIŞMAN



## MESLEK...



Meslek, bir kimsenin hayatını kazanmak için yaptığı, kuralları toplum tarafından belirlenmiş ve belli bir eğitimle kazanılan bilgi ve becerilere dayalı faaliyetler bütünüdür.



# MESLEK SEÇİMİ NEDEN ÖNEMLİDİR?

Meslek seçmek demek ;

yaşam biçimini seçmek demektir.



- İnsana toplum içinde belli bir yer sağlar.
- Kişiyi sorumluluk yükler.
- İnsanın gerçekleştirebileceği performansı sağlar.
- İnsanın olgunlaşmasını sağlar ve onun yaratıcı olmasına olanak tanır.
- Bir statü sembolüdür.
- Kişiyi ekonomik özgürlük sağlar.
- Kişinin kendini gerçekleştirdiği yerdir.
- Yaşamı daha anlamlı kılar.

# MESLEK SEÇİMİNİ ETKİLEYEN FAKTÖRLER

1. Yetenekler
2. İlgiler
3. Değerler
4. Aile
5. Okul yaşantıları
6. Kişilik
7. Öz kavramı ve öz-yeterlilik
8. Cinsiyet
9. Çevresel faktörler



## YETENEKLER

Doğuştan getirilen ve çevresel yaşantılara dayalı olarak geliştirilen kapasitelerimizdir.

## İLGİLER

Neleri yapmaktan mutlu oluyorum?

## DEĞERLER

Meslek benim için neyi ifade ediyor?



## AİLELERİN ROLÜ

- Meslek seçiminde destek olurlar.
- Mesleklere ilişkin olumlu ya da olumsuz tutum geliştirmelerine yol açarlar.
- Meslekleri keşfetme ve tanımalarına yardımcı olurlar
- İlgi, yetenek ve mesleki değerleri ile meslekler arasındaki ilişkileri anlamalarında önemli bir rol oynarlar.
- Çocuk ve gençlere model olurlar.
- Uygun eğitim-öğretim ortamını hazırlamada önemli rol oynarlar.

## OKUL YAŞANTILARI

Okulda öğrenim görülen alan, okuldaki başarı puanı ve okulun genel başarısı da meslek seçimini etkiler

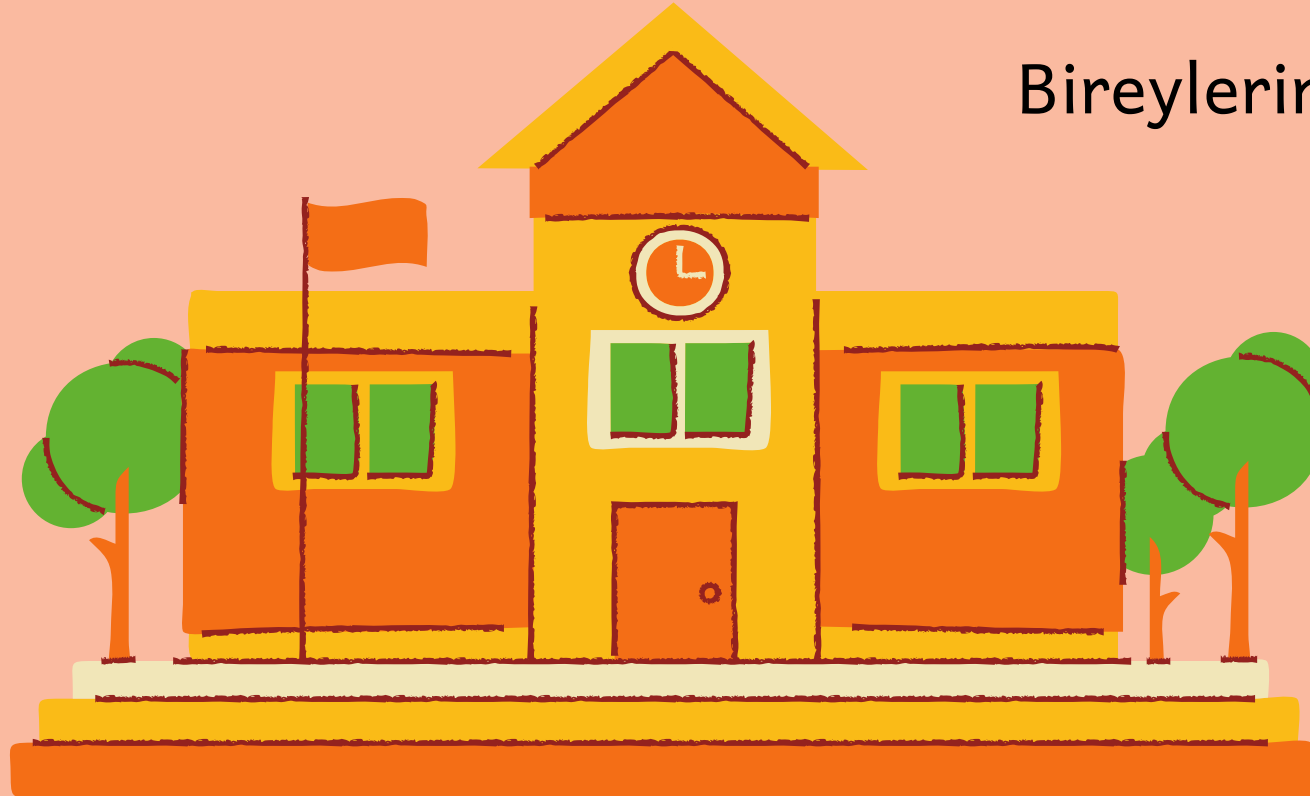


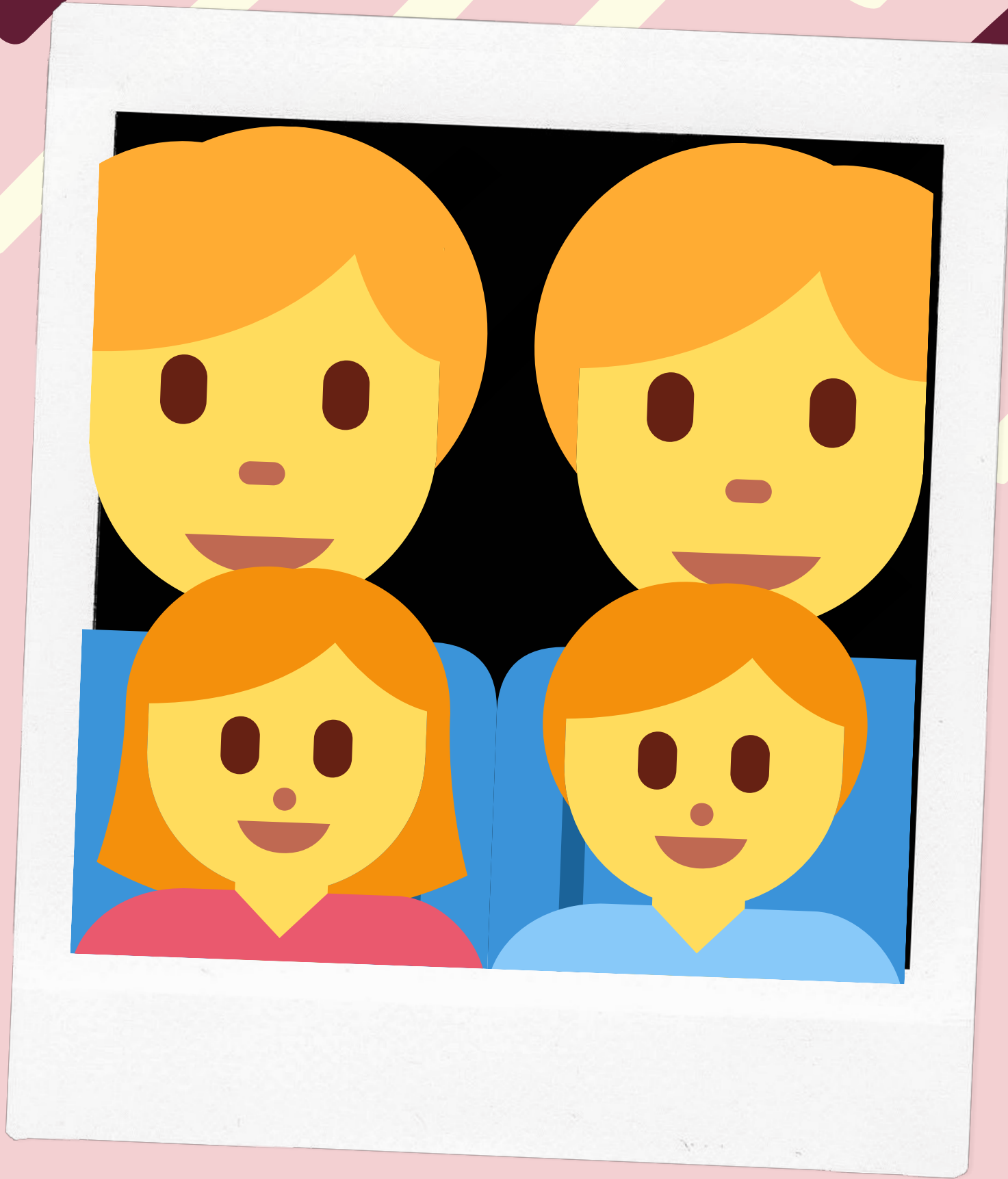
## KİŞİLİK

Bireylerin öğrenme yaşantıları ile mesleki kişilik tipleri arasında ilişki vardır.

## ÖZ KAVRAMI VE ÖZ-YETERLİLİK

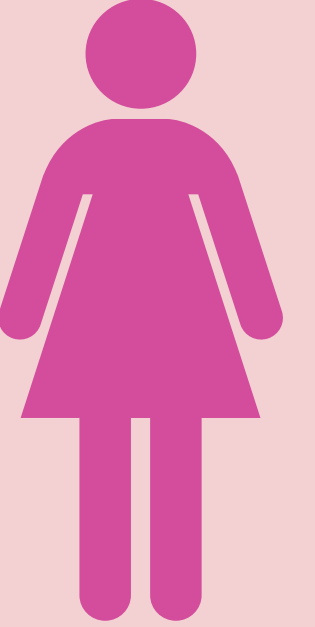
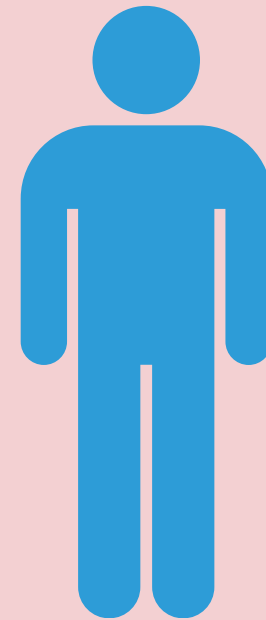
Bireylerin kendilerini algılama biçimi ile meslek seçimi arasında ilişki vardır.





## CİNSİYET

Toplumda meslekleri kız ve erkeklere uygun meslekler şeklinde nitelendirme eğilimi vardır.





## ÇEVRESEL FAKTÖRLER

Ailenin eğitim düzeyi, ikamet edilen yer, Aile amaç ve değerleri, arkadaş okul değerleri, toplumun değer ve amaçlarının etkisi vardır.



# MESLEK SEÇME SÜRECİ

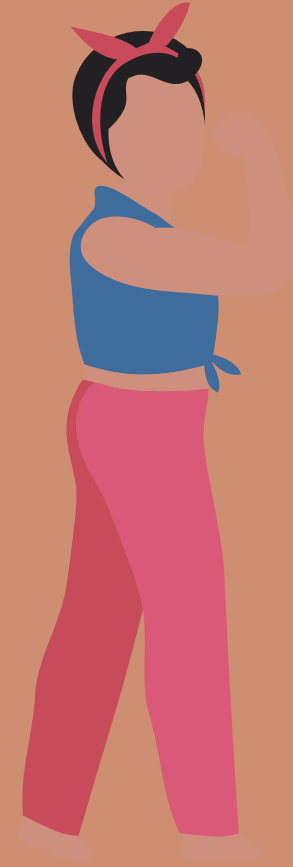
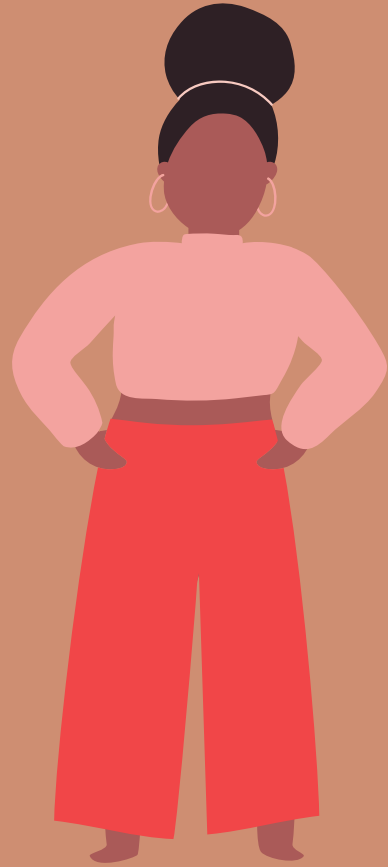
Meslek seçiminizi ne kadar bilinçli yaparsanız;  
iş hayatınızda da o kadar verimli, başarılı ve  
mutlu olursunuz.



# 1.AŞAMA: KENDİNİZİ TANIYIN



- KİŞİSEL ÖZELLİKLERİNİZ
- MESLEK HAYATINIZDA NASIL BİR ÇALIŞMA ORTAMINIZ OLSUN İSTER SİNİZ?
- KENDİNİZİ ARAŞTIRDIĞINIZ MESLEĞE NE KADAR YAKIN HİSSEDİYORSUNUZ?



## 2.AŐAMA: MESLEĐİ TANIYIN

- MESLEĐİN TANIMI
- MESLEĐİN ÖZELLİKLERİ
- ÜNİVERSİTE TERCİH ALANI
- MESLEKTE ARANAN KİŐİSEL ÖZELLİKLER
- ÇALIŐMA KOŐULLARI, İŐ BULMA İMKANI
- MESLEĐE DUYULAN İHTİYAÇ



### 3. ÇEVREMİZİ TANIMA

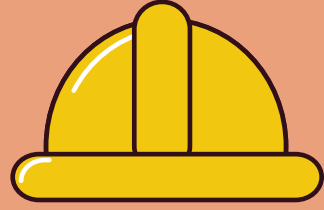
- Aile ve yaşanan ortamdaki eğitim ve iş olanaklarını bilmek
- Çevremizdeki olanakların neler olduğunu bilmek
- Ülkemizin meslek seçme ile ilgili politikasını da bilmek

**SORULARINA CEVAP VERİLDİKTEN SONRA .....**

### 3.AŞAMA TERCİH ZAMANI / KARAR VERME



Kendimizi ve çevremizdeki olanakları dikkate alarak uygun olabilecek meslekleri belirleyip, bu mesleklerle ilgili istenen ya da istenmeyen durumları karşılaştırarak uygun olabilecek meslek grubuna karar vermemiz gerekmektedir. Her zaman bilinçli ve mantıklı bir şekilde meslek seçilmeyebilir. Bazen şans faktörü ile duygusal ve anlık kararlarla da meslekler seçilebilir. Rastlantısal karşılaşmalar, beklenmeyen olaylar veya doğal afetler nedeni ile meslek seçimi ile ilgili kararlar verilebilir. Böyle durumlarda da ilk iki aşamayı gözden geçirerek kararın doğruluğu üzerinde düşünmek gereklidir. Meslek seçme sürecinin önemli bir aşaması olan karar verme belki de en zor aşamadır. O nedenle edindiğimiz her türlü bilgiyi bu aşamada kullanmalıyız.



**GOOD  
JOB**

